

PEC 40

フェルール加工用圧着ステーション

- 極めて高い生産性
- 実用的な充填ハッチを備えた超大型デリバリーポット
- Schleuniger 全自動圧着機にソフトウェアを包括的に組み込み
- 各断面に合った圧着力により最適な圧着を実現
- 制御盤製造に最適

最大

PEC 40

コンセプト

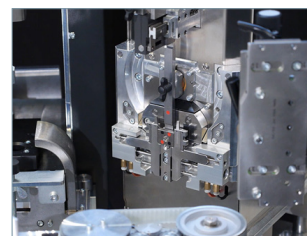
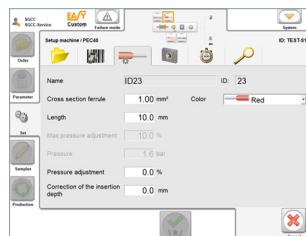
制御盤製造では、特に短納期と低製造コストが重要です。PEC 40 によって、Schleuniger はそれらのニーズを満たす全自動ケーブル加工機用圧着ステーションを提供します。PEC 40 は、サイクルタイム 1 秒未満で、従来のワイヤー充填装置に比べ、極めて高い出力と大幅な時間短縮を実現しました。

カラーコーディングされた交換部品は、工具なしで交換できるため、セットアップ時間を短縮し、操作ミスを実質的にゼロにすることができます。

PEC 40 は、CrimpCenter の HMI にスムーズに組み込まれ、関連するすべての製造を便利な方法で提供します。ワイヤーエンドスリーブは、標準色に従ってそれぞれ表示され、オペレーターが製造タスクを目視チェックしやすくなっています。ソフトウェアが完全に統合されていることにより、圧着力はそれぞれの導体断面に適応されています。その結果、最適な圧着を実現。

特殊機能

- 長さ 6、8、10、12 mm のルース絶縁フェルールを加工
- ツール不要のセットアップ
- 一貫したカラーコンセプトにより、ミスなく素早いセットアップを実現
- 充填ハッチ付き大型デリバリーポット
- 充填量に合わせたフェルールのパッキング量
- 高速搬送機能
- Schleuniger CrimpCenter における完全なソフトウェア統合
- CrimpCenter の HMI によるシンプルな目視チェック
- 締め付け接続部の最適な接触面を実現するスクエアプレス加工
- 圧力と圧着レバーの移動量をソフトウェアで監視することによる圧着モニタリング
- 電動ドライブにより最高精度を実現
- 堅牢な構造と高品質の部品による耐久性
- 交換部品の入った最適なトランク



ソフトウェア制御により圧着力をそれぞれの導体断面に適合させることで、様々なワイヤーエンドスリーブを高信頼で迅速に加工することができます。

標準色に従ってカラーコーディングされた交換部品は、正しいセットアップを容易にすることでスピードアップします。

グラフィック HMI によって、すべての関連情報がオペレーターに分かりやすく表示されます。フェルールは標準色で表示されます。

圧着ステーションはオープンな構造になっており、圧着工程での目視チェックが可能です。

技術仕様	
原材料直径	最大 4.7 mm (絶縁材を含む) / 2.8 mm (絶縁材を含まず)
導体断面	0.5~4.0 mm ²
オプションツールセット	0.5~0.75 mm ² 1.0~1.5 mm ² 2.5~4.0 mm ²
圧着形状	スクエア (DIN 46228-4 準拠)
サイクルタイム	1 秒未満
寸法 (長さ x 幅 x 高さ)	475 x 180 x 540 mm (デリバリーポットを含まず)
重量	50 kg (デリバリーポットを含まず)
フィード	24 VDC
圧縮エア接続	圧縮エア 6.5 bar (ろ過済み、乾燥済み、注油なし)
インターフェース	2 x RJ45、D-SUB、空圧式、24VDC
CE適合性	CrimpCenter に適応する PEC 40 は、機械および電気的安全性ならびに電磁両立性に関し、CE および EMC 機械指令に適合しています。
重要な注意事項	Schleuniger は、特定のマシンの処理能力について不明な点がある場合、ケーブルのサンプルをお客様からご送付いただくことを推奨しています。

To Be Precise.